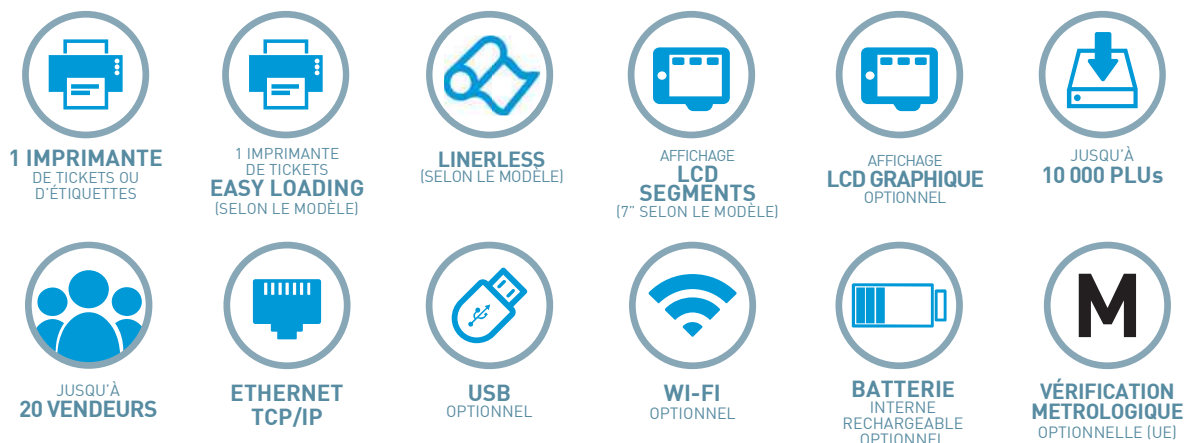


BALANCES ÉLECTRONIQUES

# série D-500

03 | balances avec  
imprimante





## Caractéristiques et avantages

### Principales caractéristiques

- Balance électronique avec différentes options d'affichage à haute visibilité.
- Modèles avec imprimante de tickets, d'étiquettes (également adaptée aux tickets) ou imprimante easy loading (pour faciliter le chargement des tickets).
- Variété de formats.
- Design fonctionnel et robuste.
- Clavier mécanique (Jusqu'à 20 vendeurs, 99 PLUs directs et 999 par code rapide).
- Grande capacité de mémoire, fonctions, communications et interconnexions.
- Conforme au règlement européen 1169/2011 sur l'information obligatoire sur les denrées alimentaires.

### Prestations

- Informations détaillées pour chaque PLU, y compris : prix normal et prix offert, par gamme de poids et par kg/100 g, 3 noms de 20 caractères ou 2 noms de 30 caractères, 20 textes libres de 24 caractères, 1 texte de 3 072 caractères, etc.
- Recherche de PLUs par numéro ou par nom.
- Touches d'accès direct aux menus de programmation : modification des prix, enregistrement des PLUs ou des fournisseurs, etc.
- Accès direct à 999 PLUs à partir du clavier.
- Menus « drill down ».
- Impression des menus sur la balance.

- « Macros » programmables : enregistrement d'une séquence de touches pour créer un raccourci vers n'importe quelle tâche (réouverture de ticket, listing, changement de numéro de lot...).
- Rapports de vente et de gestion : ventes (par article, vendeur, plages horaires, mois dernier...), solde disponible dans le tiroir-caisse, PLUs modifiés, etc.
- Communications rapides et fiables entre les balances, avec les PC et les appareils mobiles (via DWS).
- Gestion de l'inventaire sur la balance.
- Mode inventaire / commande.
- 10 types de traçabilité génériques (pour la viande, le poisson, les fruits, les légumes, etc.) et jusqu'à 99 produits. Y compris la réglementation européenne actuelle sur la traçabilité de la viande bovine.

### Portée / Précision

- Multi-echelon (3 000 divisions) : 6 kg / 2 g - 15 kg / 5 g.
- En option :
  - > Mono-echelon (3 000 divisions) : 15 kg / 5 g ou 30 kg / 10 g.
  - > Multi-echelon (3 000 divisions) : 15 kg / 5 g - 30 kg / 10 g.
  - > Mono-echelon (6 000 divisions) : 12 kg / 2 g ou 30 kg / 5 g.

### Formats disponibles

- Comptoir.
- Colonne.
- Suspendu.



## Construction

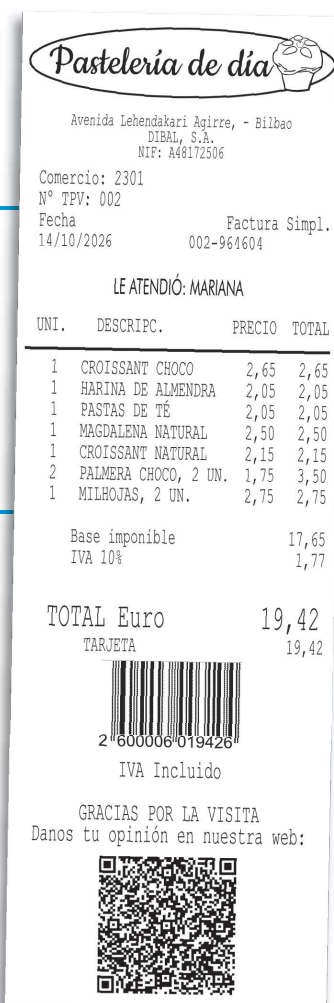
- Boîtier en plastique ABS robuste pour les formats comptoir.
- Boîtier en acier inoxydable pour les formats suspendus.
- Plateau en acier inoxydable.
- Accès à tous les composants non métrologiques sans descendre la balance.

## Afficheur

- Afficheur à segments LCD rétroéclairé (L150,2 x H43,4 mm) pour le vendeur et l'acheteur (affiche le poids, le prix / kg, la quantité, la tare, les vendeurs actifs et le nom de l'article).
- En option :
  - > Écran LCD rétroéclairé de 7" pour le vendeur et l'acheteur en format double corps (affichant poids, prix / kg, quantité, tare, nom du vendeur et de l'article, indicateurs de mémoire occupée et détail du sous-total en temps réel).
  - > Afficheur matriciel graphique LCD (L134 x H41 mm) pour le vendeur et l'acheteur. Possibilité d'afficher : logos, codes de rentabilité et messages d'avertissement envoyés par un PC (sur l'écran du vendeur) et des messages publicitaires avec effets d'animation (sur l'écran de l'acheteur).

## Imprimante

- Modèles disponibles avec 1 imprimante de tickets, 1 imprimante d'étiquettes (également adaptée aux tickets, en changeant le rouleau de papier et le mode de travail) ou avec 1 imprimante à chargement facile (pour un chargement immédiat des tickets).
- Imprimante thermique de 54 mm.
- Résolution : 8 points/mm.
- Vitesse : 100 mm/s (50 mm/s à easy loading).
- Cassette pour changement rapide du rouleau de papier sur les imprimantes d'étiquettes.
- En option :
  - > Linerless (sans découpe automatique) dans l'imprimante d'étiquettes.

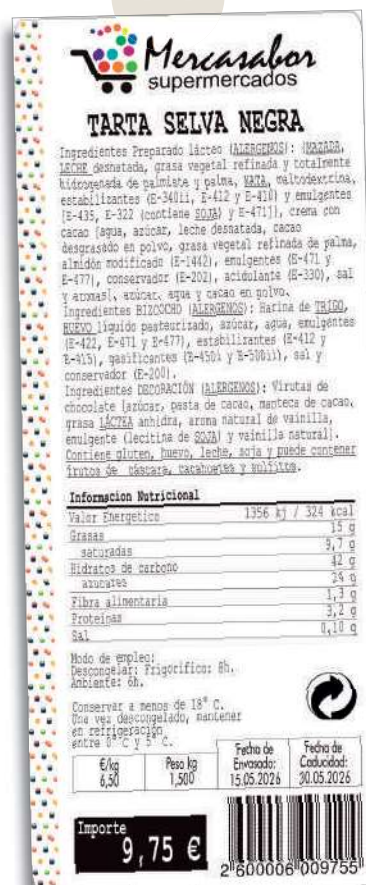


## Tickets

- 15 polices (6 monospace + 9 multispace, plus actuelles et plus lisibles).
- Jusqu'à 75 lignes.
- 2 formats fixes + 2 programmables.
- 4 logos par ticket (sauf modèle Easy Loading).
- Codes barres : EAN-13, EAN-128, Code 128 et QR.\*
- Nom du vendeur.
- 9 modes de paiement.
- Total en euros et 3 autres devises.
- Remises par ligne et totaux.
- Points de fidélité.
- Clients « en compte ».
- Recettes.

## Étiquettes

- 15 polices (6 mono-espaces + 9 multi-espaces plus actuelles et plus lisibles).
- De L30 x L30 mm jusqu'à L60 x L150 mm.
- 20 formats fixes + 40 programmables.
- 100 logos.
- Codes barres : EAN-13, EAN-128, Code 128 et QR.\*
- 60 champs d'information.
- 100 textes programmables.
- Modes de préemballage manuel et automatique.
- 3 niveaux d'étiquettes pour les totaux.
- Impression de « n » copies d'une étiquette.
- Impression avec rotation de 90°, 180° et 270°.
- Réglage automatique du détecteur « opto » de papier.
- Date d'emballage, date limite de consommation et date supplémentaire (pour toute application).
- Lot alphanumérique.
- 10 types de traçabilité générique (pour la viande, le poisson, les fruits, les légumes, etc.) et jusqu'à 99 produits. Y compris la réglementation européenne actuelle sur la traçabilité de la viande bovine.



\* Imprime les codes-barres EAN-13, EAN-128, Code 128 et QR ; lit les codes-barres EAN-13 et EAN-128.

## Informations sur les aliments

- Conforme au règlement européen 1169/2011 sur l'information obligatoire sur les denrées alimentaires depuis le 13 décembre 2016 :
  - > Taille de police 1,2 mm.
  - > Polices Windows.
  - > Effets : **gras**, souligné ou **tout autre effet** d'une police Windows pour chaque caractère du texte.
  - > Possibilité d'utiliser des textes généraux « G » (21 x 64 000) pour les ingrédients afin de mettre en évidence les allergènes avec les effets et les polices décrits.
  - > Tableau d'allergènes programmable : identifie automatiquement les allergènes dans les textes des ingrédients.
  - > Dans les tickets, possibilité d'indiquer dans le « nom 2 » du PLU ceux qui contiennent des allergènes « Voir les allergènes » (ou PLU\* + « \*Contient des allergènes »).
  - > Possibilité d'imprimer 2 étiquettes pour chaque opération : programmable par PLU, informations configurables, 2ème étiquette automatique ou manuelle (peut également être utilisée comme étiquettes promotionnelles).

## Communications

- Ethernet TCP/IP, pour l'interconnexion et la connexion au PC.
- RS-232, pour la connexion au scanner (sauf modèle Easy Loading).
- En option :
  - > USB.
  - > Wi-Fi.

## Sécurité

- Accès aux différents menus de programmation protégés par des mots de passe configurables.

## Interconnexion

- Jusqu'à 10 balances par section.

## Connectivité avec d'autres appareils

- PC.
- Lecteur de code-barres (alimenté par la balance elle-même -5 VDC-), pour la lecture des codes-barres EAN-13 et EAN-128 (RS-232. Sauf modèle Easy Loading).
- tiroir-caisse (RJ11).
- Turnomatic (pour les balances suspendues).
- Possibilité de connexion à une plateforme de pesée mono-capteur, 400 x 400 mm max. et jusqu'à 30 kg. Consulter les formats de balances compatibles.

## Logiciel

(Voir la section Logiciel)

### Logiciel du PC:

- DFS :
  - > Programmation des balances.
  - > Réception des données de vente.
  - > Sauvegarde des données.
  - > Design graphique des tickets et des étiquettes (DLD).
  - > Design et gestion des images publicitaires pour l'afficheur graphique.
- Outils d'intégration : sous Windows ou Linux, pour faciliter la communication avec le « Back-Office ».

### Micrologiciel de balance :

- DWS (Dibal Web Server) :
  - > Permet d'accéder aux informations de chaque balance à partir de n'importe quel ordinateur ou appareil mobile doté d'un navigateur web.

## Alimentation électrique

- Réseau : 110 jusqu'à 230 VAC.
- Selon le modèle, batterie interne rechargeable haute performance : jusqu'à 52 heures d'autonomie (calculée pour 1 500 tickets, avec 3 articles par ticket)\* et connecteur de batterie externe 12 V.

## Consommation d'énergie

- 6,5-91 W (en fonction des conditions d'utilisation).

\* Avec le rétro-éclairage éteint. Les temps de charge et l'autonomie peuvent varier considérablement en fonction de la température, de l'âge et de l'état des batteries, de l'utilisation du rétroéclairage, de la fréquence d'utilisation de l'amorce, de l'interconnexion, etc.